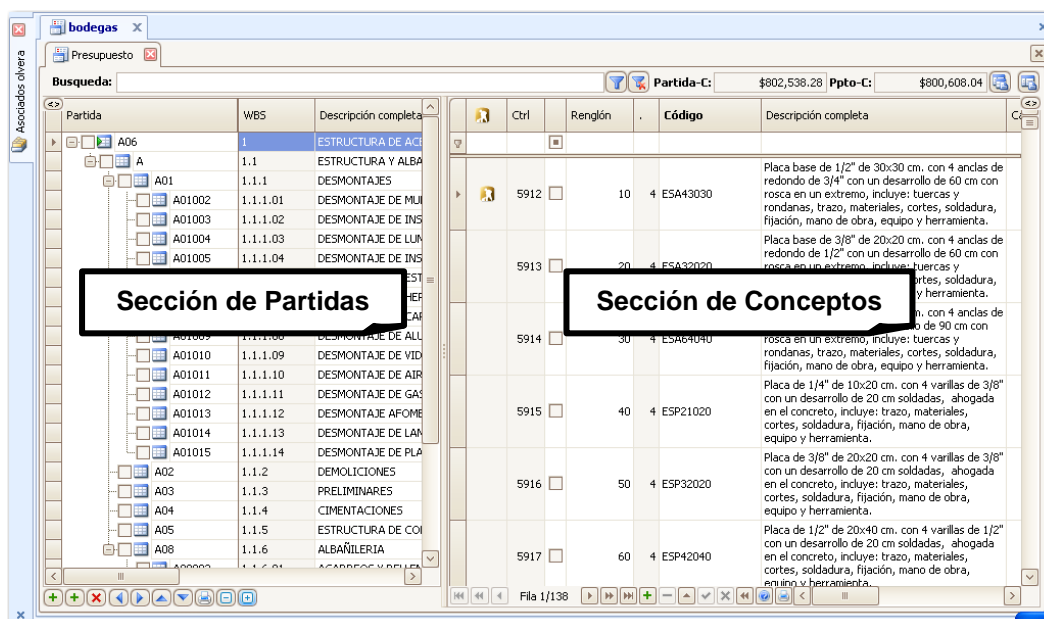




PARTIDAS Y CONCEPTOS

La ventana de presupuesto está formada por dos secciones: partidas y conceptos.

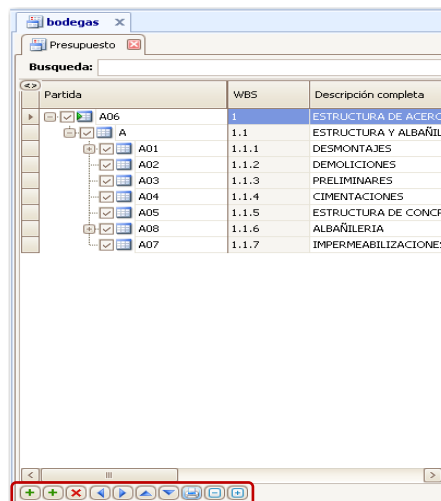
En la sección de partidas podrá crear o visualizar las partidas que contiene su presupuesto, mientras que en la sección de conceptos podrá capturar o consultar los conceptos que integran a una partida seleccionada.





BOTONES EN LA SECCIÓN DE PARTIDAS

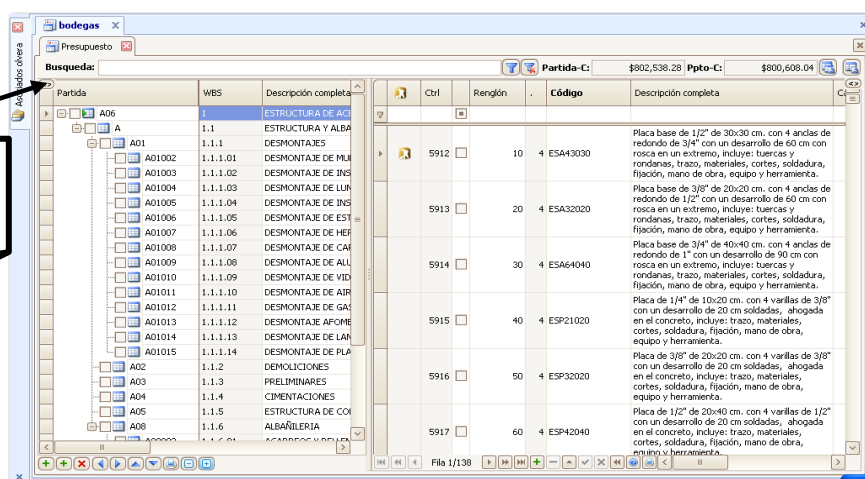
En esta sección podrá agregar nuevas partidas, moverlas de nivel, imprimir o simplemente eliminar una que ya no desee.



Ocultar / Mostrar



. Al oprimir este botón permite ocultar o mostrar el árbol de partidas y el grid de conceptos.



Ocultar / Mostrar
el árbol de
partidas

Mostrar /ocultar
Grid de
conceptos



Busqueda: Partida-C: \$802,538.28 Ppto-C: \$800,608.04

Ctrl	Renglón	Código	Descripción completa	Cantidad	Costo	Precio	Importe	In	Ex
5912	10	4 ESA43030	Placa base de 1/2" de 30x30 cm. con 4 anclas de redondo de 3/4" con un desarrollo de 60 cm con rosca en un extremo, incluye: tuercas y rondanas, trazo, materiales, cortes, soldadura, fijación, mano de obra, equipo y herramienta.	2.0000	\$541.84	\$541.84	\$1,083.68	PZA	4			
5913	20	4 ESA32020	Placa base de 3/8" de 20x20 cm. con 4 anclas de redondo de 1/2" con un desarrollo de 60 cm con rosca en un extremo, incluye: tuercas y	1.0000	\$267.74	\$267.74	\$267.74	PZA	4			
5914	30	4 ESA64040			.72	\$866.72	\$866.72	PZA	4			
5915	40	4 ESP21020	Placa de 1/4" de 10x20 cm. con 4 varillas de 3/8" con un desarrollo de 20 cm soldadas, ahogada en el concreto, incluye: trazo, materiales, cortes, soldadura, fijación, mano de obra, equipo y herramienta.	1.0000	\$88.53	\$88.53	\$88.53	PZA	4			
5916	50	4 ESP32020	Placa de 3/8" de 20x20 cm. con 4 varillas de 3/8" con un desarrollo de 20 cm soldadas, ahogada en el concreto, incluye: trazo, materiales, cortes, soldadura, fijación, mano de obra, equipo y herramienta.	1.0000	\$135.12	\$135.12	\$135.12	PZA	4			
5917	60	4 ESP42040	Placa de 1/2" de 20x40 cm. con 4 varillas de 1/2" con un desarrollo de 20 cm soldadas, ahogada en el concreto, incluye: trazo, materiales, cortes, soldadura, fijación, mano de obra, equipo y herramienta.	1.0000	\$285.62	\$285.62	\$285.62	PZA	4			

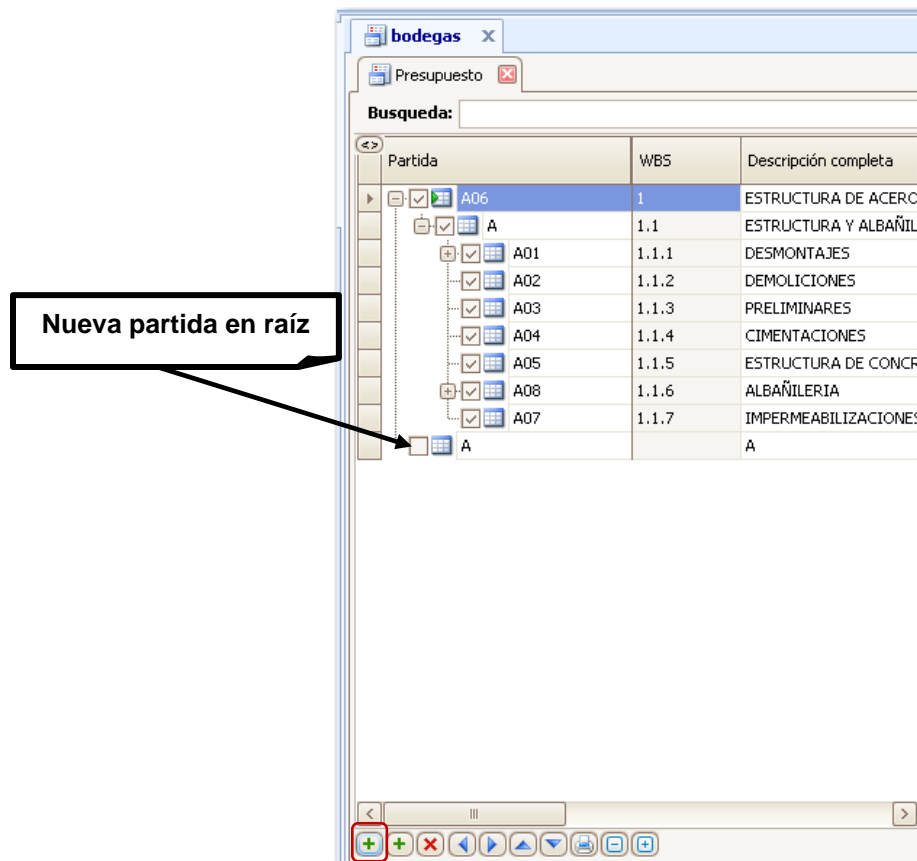
Fila 3/138

Ocultar partidas y muestra solo conceptos




Nueva partida en la raíz del presupuesto . Al hacer clic en este botón le permitirá agregar una nueva partida en la raíz del presupuesto.

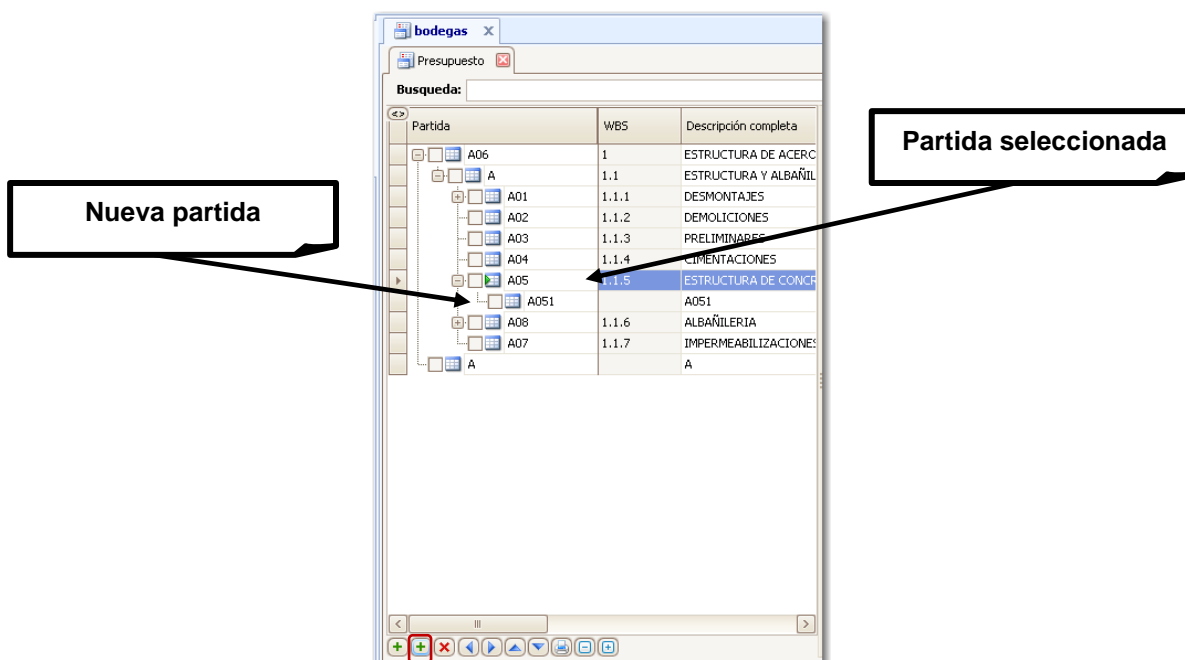
El sistema asignará el mismo código de la partida en la descripción completa y por default pondrá 1 en cantidad, si usted lo decide estos datos podrán ser editarlos.

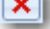


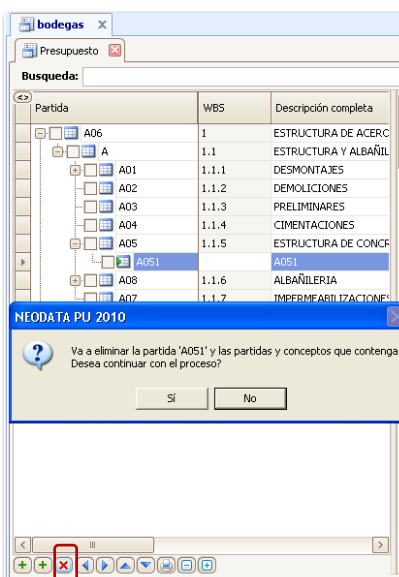


Nueva partida . Al hacer clic en este botón le permitirá agregar una nueva subpartida de acuerdo a la partida que se encuentre seleccionada.

El sistema asignará el mismo código de la partida en la descripción completa y por default pondrá 1 en cantidad, si usted lo decide estos datos podrán ser editarlos.



Eliminar partida . Al hacer clic en este botón le permitirá borrar la partida seleccionada con todas las subpartidas y conceptos que la integran.





Mover partida a la izquierda. Al hacer clic en este botón le permitirá mover la partida seleccionada hacia la izquierda. El objetivo de mover la partida es para cambiarla de nivel.



Mover partida a la derecha. Al hacer clic en este botón le permitirá mover la partida seleccionada hacia la derecha. El objetivo de mover la partida es para cambiarla de nivel.



Mover partida hacia arriba. Al hacer clic en este botón le permitirá mover la partida seleccionada hacia un nivel arriba.



Mover partida hacia abajo. Al hacer clic en este botón le permitirá mover la partida seleccionada hacia un nivel abajo.



Imprimir. Al hacer clic en este botón permitirá enviar la información contenida en la ventana en que se encuentra. A partir de esta vista podrá guardar o imprimir la información.



Contraer todo. Permite contraer el árbol de partidas mostrado solamente la partida raíz del presupuesto.



Expandir a cierto nivel. Permite expandir el árbol de partidas considerando solo las partidas y subpartidas que pertenecen al nivel que desea ver. El sistema mandará un mensaje preguntando hasta cual nivel desea ver. Ejemplo: Se desea consultar hasta el nivel 3 de todo el presupuesto.

Partida	X M2	Precio X M2	Metros cuadrados
A	\$0.00	\$0.00	1.0000
A01	\$0.00	\$0.00	1.0000
A02	\$0.00	\$0.00	1.0000
A03	\$0.00	\$0.00	1.0000
A04	\$0.00	\$0.00	1.0000
A05	\$0.00	\$0.00	1.0000
B	\$0.00	\$0.00	1.0000
B1	\$0.00	\$0.00	1.0000
B11	\$0.00	\$0.00	1.0000
B12	\$0.00	\$0.00	1.0000
B13	\$0.00	\$0.00	1.0000
B2	\$0.00	\$0.00	1.0000
B3	\$0.00	\$0.00	1.0000
C	\$0.00	\$0.00	1.0000
C1	\$0.00	\$0.00	1.0000
C11	\$0.00	\$0.00	1.0000

1er. Nivel

2do. Nivel

3er. Nivel